

CARTA D'IMPEGNI SOSTENIBILIITÀ

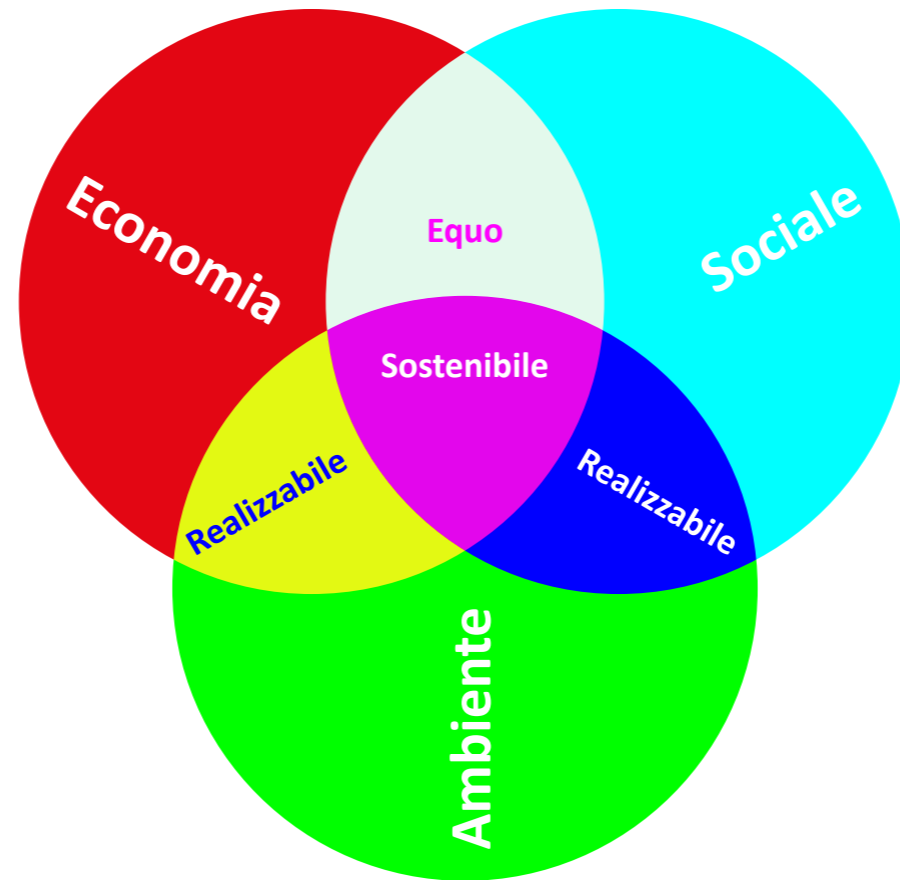
Sebach si ispira al principio della sostenibilità per mantenere un sano equilibrio tra la crescita economica, gli interessi della collettività e la tutela dell'ambiente.

I  SEBACH

Cos'è la sostenibilità?

Risorse naturali come il petrolio e il carbone non sono infinite, e il loro utilizzo da parte dell'uomo ne riduce la disponibilità futura. Per mantenere un sano equilibrio tra la crescita economica, gli interessi della collettività e la tutela dell'ambiente, è necessario ispirarsi al principio della sostenibilità. Esistono risorse rinnovabili ottenute da processi naturali, il cui utilizzo può essere considerato illimitato nel tempo. Per questo, scegliere energia prodotta con l'acqua, il vento, il sole, materiali derivati dai vegetali rappresenta una scelta sostenibile. Solo così sarà possibile creare un nuovo modello economico che riesca a conciliare lo sfruttamento delle risorse naturali con lo sviluppo tecnologico e a garantire alle generazioni future una vita di qualità.





Sostenibilità

Un impegno che dura dal 1987

Sebach ha introdotto la carta degli impegni per la sostenibilità nel 2012, formalizzando un impegno che da sempre ispira l'azienda nella conduzione delle proprie attività e che si concretizza nella progettazione e realizzazione di prodotti innovativi, attenti alle esigenze di risparmio, al comfort di utilizzo e all'impatto ambientale alla fine del ciclo di vita.

1987

○ Innovazione e attenzione alla sostenibilità ▶

2012



Carta degli Impegni
per la Sostenibilità

Realizziamo la sostenibilità ogni giorno

Prevenzione e gestione dei rifiuti sono uno degli aspetti ambientali più significativi e un fattore su cui intervenire in maniera mirata ed efficace. Sebach è attenta a gestire i rifiuti, limita la loro produzione e favorisce il recupero e il riutilizzo. Per questo, ha messo al centro delle sue politiche ambientali i seguenti elementi:



Progettare per
il disassemblaggio



Utilizzare un numero
ridotto e omogeneo
di materiali identificabili



Utilizzare materiali
riciclabili



Smaltire in modo
controllato
e massimizzare
il recupero



Progettare per il disassemblaggio

Per consentire il massimo recupero di materiali da avviare al riciclo, i prodotti Sebach sono progettati con una struttura portante a incastri e con il minor numero di elementi metallici facili da rimuovere. Questi accorgimenti rendono molto semplice il processo di disassemblaggio.

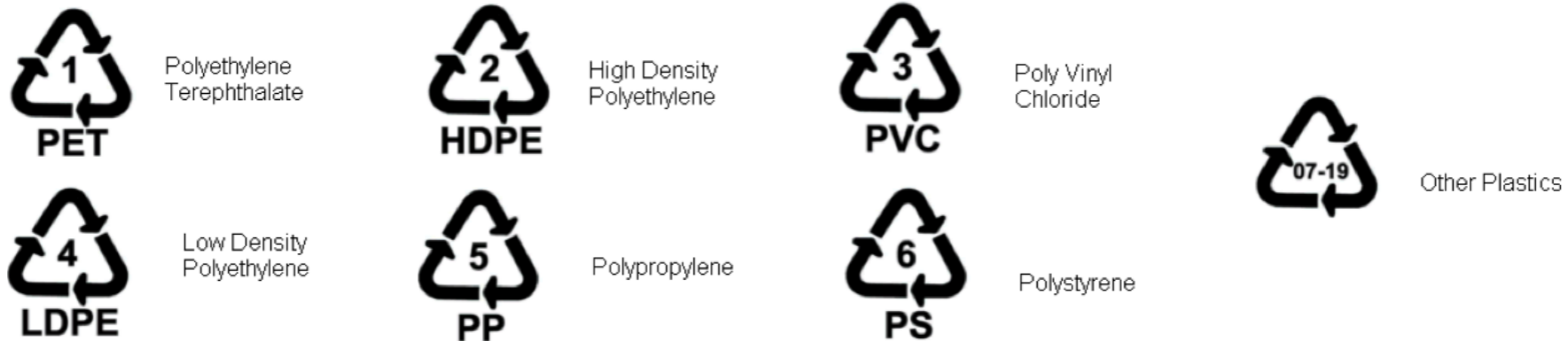




Utilizzare un numero ridotto e omogeneo di materiali identificabili

Il passo successivo è un adeguato recupero dei materiali. A questo scopo, è opportuno che siano omogenei e facilmente riconoscibili.

Per renderli identificabili, i materiali plastici devono essere contrassegnati mediante simboli specifici su tutte le componenti significative.





Utilizzare materiali riciclabili

Sebach limita il più possibile l'impiego di materiali composti, che non hanno la caratteristica di essere riciclabili. Sebach ha quindi scelto di utilizzare come materiale principale dei propri bagni l'HDPE, che possiede un grande potenziale di riciclabilità.



HDPE



Smaltire in modo controllato e massimizzare il recupero

Sebach assicura la corretta gestione dei propri bagni chimici alla fine del ciclo di vita e distribuisce ai concessionari linee guida che spiegano le operazioni di manutenzione, smontaggio, identificazione delle parti e loro riciclo. Sebach verifica l'applicazione delle linee guida nelle fasi di: richiesta di smaltimento, prelievo dei materiali presso il concessionario, avvenuto riciclo o smaltimento.



Gerarchia dei rifiuti



La tecnologia al servizio del risparmio di risorse

L'impegno di Sebach per la sostenibilità si estende a tutti gli aspetti del risparmio di risorse e si traduce in innovazioni tecnologiche che garantiscono:



Ridotto consumo
d'acqua



Consumi nulli di energia
nella fase d'uso



Minimizzazione
dei trasporti

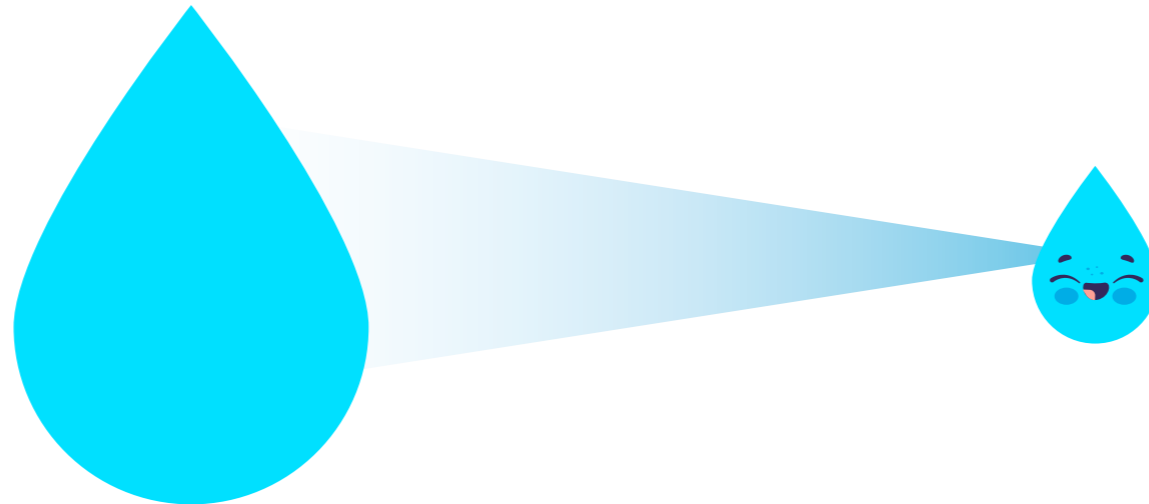




Ridotto consumo d'acqua

Circa un terzo dei consumi domestici d'acqua è legata allo sciacquone del bagno, che spreca da 3 a 9 litri per ogni utilizzo.

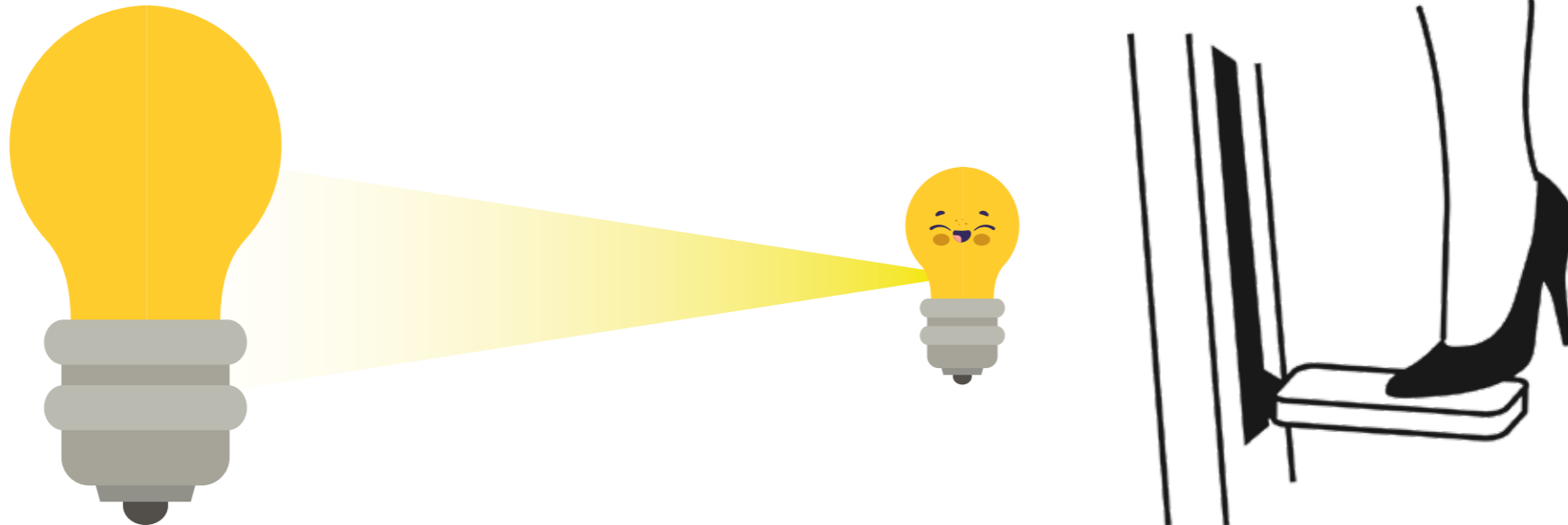
I bagni chimici Sebach sono studiati per ridurre il flusso d'acqua a 0,1 litri per utilizzo, attraverso il meccanismo TopSan®.





Consumi nulli di energia nella fase d'uso

L'utilizzo dei bagni Sebach non richiede alcuna forma di energia. La parte superiore della struttura è realizzata in plastica traslucida che diffonde la luce solare all'interno della cabina; manovelle e pedali sono a funzionamento meccanico, facilmente azionabili da qualsiasi utente.





Minimizzazione dei trasporti durante la gestione del servizio

La rete dei concessionari Sebach è distribuita in modo capillare su tutto il territorio nazionale. I veicoli per il trasporto e la gestione dei bagni sono dotati di apparecchiature che consentono il recupero in sicurezza dei reflui, il controllo e il risparmio dei materiali impiegati (es. acqua e liquidi sanificanti).

Per ottimizzare l'efficienza dei trasporti e ridurre i consumi di carburante, Sebach sta sviluppando un sistema per pianificare viaggi più veloci e monitorare in tempo reale tutte le attività di manutenzione.



Percorso ottimizzato

Risparmio di risorse

Meno emissioni in atmosfera

Verso una sempre maggiore sostenibilità

Gestire correttamente il principio della sostenibilità vuol dire impegnarsi a governare e monitorare con responsabilità i propri processi e prodotti per migliorarli con metodi adeguati:



Adottare un sistema di gestione ambientale certificato ISO 14001



Calcolare, monitorare e comunicare il profilo ambientale di prodotti e servizi





Adottare un sistema di gestione ambientale certificato ISO 14001

La qualità e la professionalità dei concessionari Sebach sono il naturale riflesso della serietà con cui l'azienda affronta la gestione del servizio e verifica il mantenimento degli elevati standard che si è imposta.

Nel 2009, Sebach ha adottato il Sistema di Gestione Ambientale (SGA) ISO 14001, una scelta derivata dall'esigenza di sottoporre i processi a un attento monitoraggio, con visite ispettive a campione presso le sedi dei concessionari.





Calcolare, monitorare e comunicare il profilo ambientale di prodotti e servizi

Sebach ha avviato un percorso che prevede lo sviluppo di studi LCA (Life Cycle Assessment) sui propri prodotti e la comunicazione dei risultati attraverso le Dichiarazioni Ambientali di Prodotto. L'Analisi del ciclo di vita (LCA), basata su standard internazionali, è la metodologia utilizzata per esaminare il sistema azienda e valutarne l'impatto ambientale e i margini di miglioramento.



FAI

Il FAI - Fondo Ambiente Italiano, fondazione senza scopo di lucro, nasce nel 1975 con un obiettivo concreto: agire per la salvaguardia del patrimonio d'arte e natura italiano.

SEBACH contribuisce al finanziamento delle attività del FAI in qualità di Corporate Golden Donor FAI.



Corporate Golden Donor FAI

NOI SOSTENIAMO IL FAI - FONDO AMBIENTE ITALIANO



SEBACH S.p.A. Unipersonale
Società soggetta a direzione e coordinamento di Freshworld Holding IV GmbH

Via Fiorentina, 109 - 50052 Certaldo - FI - Italia
Tel. +39 0571 663455 - info@sebach.it
www.sebach.com